

# Ponerle el alce a la montaña



## ¿Qué vamos a hacer?

¿Dónde están, si al comienzo caminan por una selva cálida y llena de hojas y al final están en hielo y nieve? ¡En una montaña! En esta actividad cartográfica, el niño explorará los animales y las plantas que viven en diferentes partes de una montaña.



Exploremos tu mundo  
una misión a la vez

[pbskids.org/plumlanding](http://pbskids.org/plumlanding)

**Tema**  
hábitats,  
biodiversidad

**Tipo de actividad**  
adentro de la casa

**Duración**  
60 minutos

## ACTIVIDAD

### Parte A

#### Lo que necesitarán

- Cuaderno
- Lápiz
- Crayones o marcadores
- Cartulina u otro papel grande tamaño afiche
- Tijeras
- Pegamento o cinta adhesiva
- Suministros para manualidades (limpiapipas, pompones y papel grueso) (opcional)
- Volante *Encontrémonos en la montaña*

#### Imaginemos montañas

Pregúntele al niño: ¿Dónde podríamos estar si comenzamos nuestra caminata en una selva cálida y llena de hojas, y al terminar nos encontramos caminando sobre piedras limpias, posiblemente cubiertas de hielo y nieve? Si el niño parece perplejo, dele una pista: todo el día estarás caminando cuesta arriba.

Luego, juntos, dibujen el esbozo de una montaña en un papel grande.

#### Pregunte:

- ¿Cómo crees que es el clima en la cima (la parte alta) de la montaña? ¿Y en la falda (la parte baja) de la montaña?
- ¿Cómo podrían la luz solar, la temperatura, y la lluvia o la nieve determinar en que parte de la montaña prefieren vivir las plantas y los animales?



CONÉCTATE CON NOSOTROS



PLUM LANDING es una  
producción de WGBH Boston

PATROCINIO



PATROCINIO ADICIONAL





## Haz una montaña

1 Recorten las tarjetas del volante *Encontrémonos en la montaña*. Al leer cada tarjeta, hablen sobre dónde podría vivir cada organismo en la montaña.

### Pregunte:

- ¿Qué necesita comer este animal? ¿Dónde encontrará su comida?
- ¿Dónde es su hábitat?
- Si come otros organismos, ¿qué comen esos organismos?
- ¿Qué necesita esta planta? ¿Dónde encontrará las cosas que necesita?
- ¿La tarjeta nos da alguna pista sobre en qué parte de la montaña vive este organismo?

Ustedes no necesitan saber exactamente qué tipo de plantas podría comer un herbívoro, digamos, una ardilla. En vez de las respuestas "correctas", piensen sobre qué animales comen plantas, quiénes se comen a esos animales, y qué recursos necesitan las plantas para sobrevivir.



2 Usando las tarjetas como referencia, dibujen cada planta o animal que encontrarían en un ecosistema montañoso. Hagan varios dibujos de cada uno. Recorten los dibujos y péguenlos a las partes de la montaña donde creen que vive cada planta o animal. Si quieren, también podrían hacer modelos de las plantas y los animales con los suministros de manualidades.

3 Mientras crean la montaña, hable con el niño acerca de las relaciones entre las plantas y los animales.

### Pregunte:

- ¿Qué podría comer un lobo? ¿Qué podría comer una ardilla?
- ¿Qué podría pasar si hay más lobos que ardillas? ¿Y si hay más ardillas que plantas?
- ¿Qué podría pasar si desaparecieran todas las plantas de la montaña?
- En la mayoría de ecosistemas, ¿hay más plantas o más animales? ¿Por qué?

## EXPLOREMOS UN POCO MÁS

### Un mapa de tu mundo

Salgan a caminar en el patio o en el vecindario. Identifiquen diferentes tipos de hábitats. Podrían ser espacios abiertos, como una cancha de deportes o un estacionamiento; vegetación, como arbustos, flores o pasto; o patios en los cuales hay árboles o un huerto. Indiquen qué tipo de animales podrían vivir en cada lugar, y anoten en el cuaderno de campo el nombre de

todo animal que vean. Recuerden: las arañas, los insectos y las lombrices también son animales. ¿Cómo encuentran esos animales comida, agua y refugio? ¿Cómo sobreviven las plantas? De regreso a casa, hagan un mapa del patio o del vecindario, dibujando las ubicaciones de los diferentes hábitats y listando las plantas y animales que podrían encontrar en cada uno.

.....  
Para descubrir más acerca de este increíble planeta que es nuestro hogar, visita **PLUM LANDING** en [pbskids.org/plumlanding](https://pbskids.org/plumlanding). Ahí hallarás juegos, videos y por supuesto también estará ¡Plum!

# Veámonos en la montaña

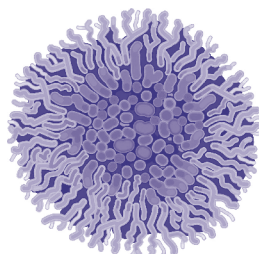


Exploremos tu mundo una misión a la vez  
[pbskids.org/plumlanding](http://pbskids.org/plumlanding)

## Liquen

### ¿Dónde vive?

El liquen se da en casi cualquier lado... en zonas calientes y frías y hasta en zonas tóxicas.



### ¿Cómo vive?

Yace en el lado de una piedra... vive una vida de ensueño.

### ¿Qué puede hacer?

Es un hongo que convive con un alga (lo que hace la cochambre en un lago). El hongo es el hogar y el alga convierte agua, aire y energía del sol en alimento.

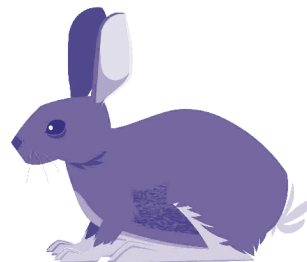
### Pero ¡eso no es todo!

Los científicos estudian el liquen para ver el impacto de la contaminación en una zona, ya que los líquenes son muy sensibles a la contaminación.

## Liebre patiblanca

### ¿Dónde vive?

En los bosques del Norte, y comen plantas y ramitas.



### ¿Cómo vive?

Tiene como 4 camadas al año. Así la población sobrevive a sus muchos depredadores (entre otros, comadrejas, lince y gatos caseros).

### ¿Qué puede hacer?

Gracias a que tienen patas grandes, estas liebres no se hunden en la nieve. En la planta del pie tienen pelaje grueso para protegerse del frío helado.

### Pero ¡eso no es todo!

En invierno, su pelaje se torna blanco y en verano se torna café. ¡Quedan bien camufladas!

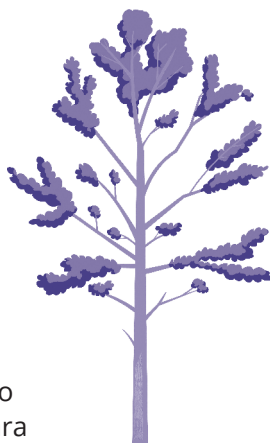
## Álamo balsámico

### ¿Dónde vive?

Se encuentra en todo el norte canadiense.

### ¿Cómo vive?

Este álamo vive cerca del agua, ya sea al lado de algún río o donde se derrite la nieve.



### ¿Qué puede hacer?

Su resina se usa como ungüento medicinal. Su madera se usa para construir casas.

### Pero ¡eso no es todo!

Un álamo puede vivir 200 años... siempre y cuando nadie lo tale para aprovechar su madera.

## Azor

### ¿Dónde vive?

Estas aves de rapiña cazan en el día. Buscan otras aves y animalitos pequeños.



### ¿Cómo vive?

Tienen nidos altos difíciles de alcanzar. Así protegen a sus crías de los osos.

### ¿Qué puede hacer?

Pegan las alas al cuerpo para que puedan bajar en picada entre las ramas de los árboles en acecho de su presa.

### Pero ¡eso no es todo!

Las hembras son más grandes que los machos.



PLUM LANDING es una producción de WGBH Boston

PATROCINIO



Corporation for Public Broadcasting



THE Kendeda FUND

PATROCINIO ADICIONAL



# Veámonos en la montaña



Exploremos tu mundo una misión a la vez  
[pbskids.org/plumlanding](http://pbskids.org/plumlanding)

## Alce

### ¿Dónde vive?

Estos vegetarianos corpulentos son los ciervos más grandes de Norte América.



### ¿Cómo vive?

Sus enormes astas (cachos) son de una especie de hueso. Las usan para protegerse o para pelear con otros alces.

### ¿Qué puede hacer?

Son presa común de lobos, osos y cazadores humanos.

### Pero ¡eso no es todo!

A los machos les dicen toros y a las hembras les dicen vacas.

## Lobo gris

### ¿Dónde vive?

Los lobos cazan en manada y vencen animales grandes como alces y dantes.



### ¿Cómo vive?

Aúllan, ladran y gruñen, y así se comunican con el resto de la manada.

### ¿Qué puede hacer?

Cazan dentro de una zona que se puede extender una distancia de centenares de millas.

### Pero ¡eso no es todo!

Gracias a las campañas de preservación y protección, la cantidad de lobos ha aumentado mucho.

## Ardilla terrestre canadiense

### ¿Dónde vive?

Su dieta consiste en pastos y partes de plantas, como tallos, hojas, bulbos, frutas y semillas. A veces comen aves, insectos y otros animales pequeños.



### ¿Cómo vive?

Se distingue de otras ardillas en que vive en madrigueras cavadas en la tierra.

### ¿Qué puede hacer?

Estas ardillas hibernan, o sea que para evitar el frío pasan el invierno dormidas.

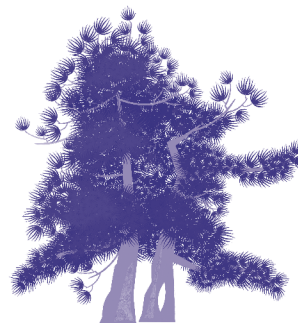
### Pero ¡eso no es todo!

Ladra y silba para comunicarse con otras ardillas terrestres.

## Pino de corteza blanca

### ¿Dónde vive?

En todo el norte canadiense abundan los bosques de pinos de corteza blanca.



### ¿Cómo vive?

Producen piñas que son racimos de polen y semillas.

### ¿Qué puede hacer?

Los pinos de corteza blanca son fuente importante de comida para muchas aves y mamíferos pequeños, inclusive el cascanueces americano (o *nucifraga columbiana* por su nombre en latín).

### Pero ¡eso no es todo!

Los amenaza un gorgojo (*monochamus sutor* en latín) que ya ha matado 750,000 árboles en Yellowstone.



**WGBH** PLUM LANDING es una producción de WGBH Boston

PATROCINIO



THE Kendeda FUND

PATROCINIO ADICIONAL



# Veámonos en la montaña



Exploremos tu mundo una misión a la vez  
[pbskids.org/plumlanding](http://pbskids.org/plumlanding)

## Mariposa ninfálica buho

### ¿Dónde vive?

Estas mariposas viven en los árboles y doblan las alas para así ocultarse en la corteza oscura de ciertos árboles.



### ¿Cómo vive?

Comen muchas hojas: estas mariposas producen orugas muy, muy hambrientas.

### ¿Qué puede hacer?

Se pueden unir con otras mariposas ¡para asustar y ahuyentar a pájaros depredadores!

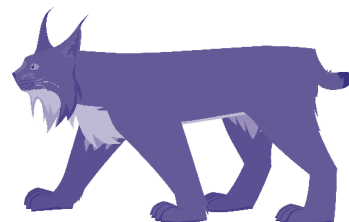
### Pero ¡eso no es todo!

Su apodo de buho se debe a los bellos colores oscuros que ostenta.

## Lince

### ¿Dónde vive?

Viven en lo alto de las montañas donde también cazan.



### ¿Cómo vive?

El lince canadiense es buen trepador y gran nadador. Viven bajo árboles caídos o en salientes rocosos.

### ¿Qué puede hacer?

Al igual que los gatos caseros, que son sus primos, acechan y saltan para capturar conejos, roedores y otras presas.

### Pero ¡eso no es todo!

En los pies tienen almohadillas gruesas que les permiten caminar en la nieve fría.

## Cascanueces americano

### ¿Dónde vive?

Viven en los pinos de las montañas donde degustan de las semillas de los árboles.



### ¿Cómo vive?

Usan la punta del pico para sacar las semillas de las piñas del pino.

### ¿Qué puede hacer?

Debajo de la lengua el cascanueces tiene una bolsita que usa para transportar sus semillas grandes distancias.

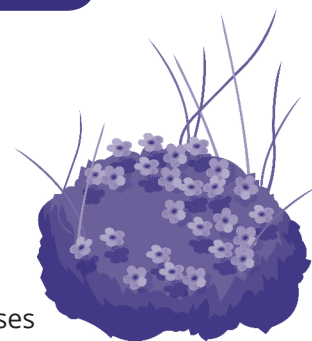
### Pero ¡eso no es todo!

Cada cascanueces esconde millares de semillas al año y recuerda con mucha lucidez dónde las ocultó.

## Nomeolvides alpina

### ¿Dónde vive?

Viven en praderas floridas alpinas (montañosas). Es la flor estatal del estado de Alaska.



### ¿Cómo vive?

Alimentan a numerosas clases de mariposas y polillas.

### ¿Qué puede hacer?

En la naturaleza hay muy pocas flores azules.

### Pero ¡eso no es todo!

Tienen ese nombre por ser un símbolo para ayudar a recordar a amigos y familiares a quienes no se ha visto en mucho tiempo.



PLUM LANDING es una producción de WGBH Boston

PATROCINIO



Corporation for Public Broadcasting



THE Kendeda FUND

PATROCINIO ADICIONAL

