

# hoja para repartir

# Concurso de observación de plantas



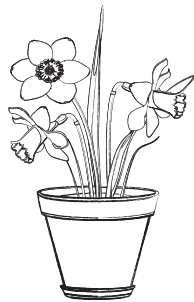
Exploramos tu mundo,  
una misión a la vez  
[pbskids.org/plumlanding](http://pbskids.org/plumlanding)

## ¿Qué plantas pueden encontrar en el vecindario?

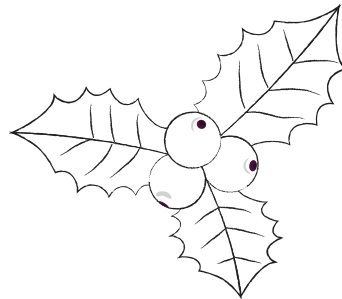
A lo que más te guste, tómale una foto, haz un dibujo o muéstraselo a un amigo.  
Si encuentras semillas, piensa en cómo se propagan.



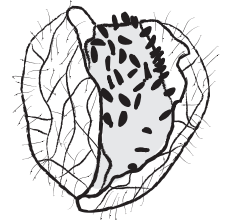
- Una planta que creció de forma natural, por su propia cuenta.



- Una planta que alguien sembró.



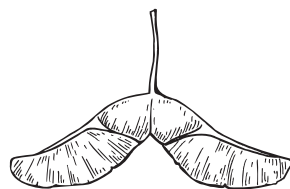
- Bayas y otras frutas.



- Vainas (cascarones con semillas adentro). **Abre uno**, pero solo si ya ha caído al suelo.



- Diente de león, blanco o amarillo. **Si está blanco, soplalo.**



- Semillas con una o dos "alas" que giran cuando uno las deja caer.



- Piñas de pino. **¿Crees que las semillas están ocultas entre las secciones?**



- Pasto o césped que ya produjo semillas en sus puntas.



CONÉCTATE CON NOSOTROS



PLUM LANDING es una producción de WGBH Boston

CON AUSPICIO CLAVE DE



Auspicio clave de la National Science Foundation y el Kendeda Fund: promovemos los valores que aportan a tener un planeta saludable.