

# Más árboles, porfa



## ¿De qué trata esta actividad?

¿Cómo afectan los árboles a las personas? ¿Y las personas a los árboles? Junto con el niño, cuenten y comparen el número de autos y el número de árboles en la cuadra. Luego se le pide al niño que escriba algo sobre su árbol favorito.

**Megaconcepto científico:** Todo ser viviente impacta la zona en la que vive. Las personas pueden contaminar el aire con sus autos, y los árboles pueden ayudar a restaurar la limpieza del aire.

## SALGAN AL AIRE LIBRE

### Necesitarán:

Hoja "A Plum le encantan los árboles" y lápiz o bolígrafo

1. **Lean la hoja "A Plum le encantan los árboles"** junto con el niño.
2. **Saque la hoja y el lápiz o bolígrafo al aire libre. Respire profundo, junto con el niño. Pregunte:** *¿A qué huele el vecindario? ¿Cuáles son olores buenos y cuáles son malos? ¿Cuáles son las cosas que ensucian el aire de la ciudad?* (Gases de escape de autos y camiones; humo de cigarrillos y cigarrillos; leña, petróleo o gas que se quema para calentar hogares; chimeneas de fábricas, etc.).
3. **Explique que los árboles limpian el aire contaminado (aire sucio). También sueltan oxígeno,** lo cual hace que el aire que respiramos sea más limpio. **Pregunte:** *¿Crees tú que en la cuadra hay más árboles o más autos?*
4. **Juntos den la vuelta a la manzana y cuenten el número de árboles y también los autos y camiones,** tanto los que están estacionados como los que están en movimiento. Al dorso de la hoja de papel, ponga una marca por cada uno de los árboles o vehículos que ve. Si llega a un sitio donde hay demasiados para contarlos (p. ej., en un garaje de estacionamiento o en un parque grande), ayúdele al niño a estimar las cifras.

**Para los niños mayores o más maduritos:** Pídales que anoten cuántos camiones grandes y pequeños, autobuses, bicicletas y motos ven. Más adelante harán comparaciones de las cifras anotadas.

5. **Al final de la caminata, comparen la cifra de árboles con la de autos.** Explique que alrededor de 10 árboles pueden absorber la contaminación del aire que un auto produce en *un* año (unas 10,000 millas de recorrido). **Pregunte:** *¿En la cuadra hay 10 veces más árboles que autos y camiones?*

Exploramos tu mundo,  
una misión a la vez  
[pbskids.org/plumlanding](http://pbskids.org/plumlanding)

### Tema

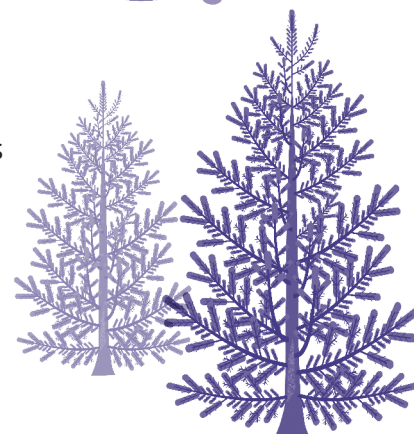
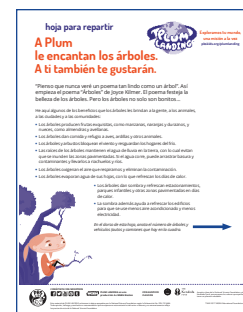
el impacto humano en el medio ambiente, el aire y la atmósfera, ecosistemas

### Tipo de actividad

al aire libre (con cualquier estado del tiempo: lluvia, nubes, sol o nieve)

### Duración

20 a 60 minutos



**Para los niños mayores o más maduritos:** Pídale que categoricen y comparen los vehículos. *¿Cuántos fueron camiones grandes? Los autobuses grades, ¿aumentan o disminuyen la contaminación del aire? ¿Por qué?*

6. **Hablen:** *¿De qué otra forma pueden los árboles mejorar las ciudades y los pueblos?* (Repase la hoja "A Plum le encantan los árboles").

## EXPLOREMOS MÁS

### Reporten un árbol

Lea acerca del proyecto *BudBurst*, un esfuerzo nacional para hacer un sondeo de árboles y otras plantas. Las personas reportan cuando un árbol comienza a retoñar en primavera, cuando salen las flores, cuando aparecen las frutas o nueces, y cuando las hojas cambian de color en otoño. Visite su sitio en internet para identificar los árboles de hoja caduca (que se les caen las hojas) que vieron en la cuadra.

### Adopten un árbol de la localidad

Anime al niño a "adoptar" un árbol favorito en la cuadra. Visítenlo con regularidad y observen cómo cambia en las semanas y en los meses que transcurren. Inste al niño a escribir un poema, una nota de agradecimiento o una canción dedicada al árbol. También puede hacer un dibujo del árbol. Vea lo que escribieron otros niños y lo que dibujaron en la página "Backyard Mission" de Plum Landing. ([pbskids.org/plum](http://pbskids.org/plum))

### La canción de la ciudad *versus* las plantas

Vean esta breve canción sobre cómo algunas ciudades grandes están reemplazando bosques y campos con edificios y concreto, y cómo las plantas de las ciudades se defienden hallando espacios sorprendentes para retoñar.

### Siembra un árbol

Vean este video breve y hablen: *¿Qué sitios hay en el vecindario en los que se podrían sembrar árboles? ¿Cómo mejorarían esos árboles el espacio para los animales, incluidos los seres humanos?*

### Juegos familiares al aire libre con el app de Plum

Este app anima a las familias a salir al aire libre a explorar el mundo. Cada día el app ofrece 5 misiones que ponen a todos a pensar y a hablar sobre la naturaleza y las ciencias que están a nuestro alrededor.

**VISITEN [pbskids.org/plumlanding](http://pbskids.org/plumlanding) para encontrar más apps, actividades, juegos y videos.**



CONÉCTATE CON NOSOTROS



PLUM LANDING es una producción de WGBH Boston

CON AUSPICIO CLAVE DE



Auspicio clave de la National Science Foundation y el Kendeda Fund; promovemos los valores que aportan a tener un planeta saludable.

hoja para repartir

# A Plum le encantan los árboles. A ti también te gustarán.



Exploramos tu mundo,  
una misión a la vez  
[pbskids.org/plumlanding](http://pbskids.org/plumlanding)

“Pienso que nunca veré un poema tan lindo como un árbol”. Así empieza el poema “Árboles” de Joyce Kilmer. El poema festeja la belleza de los árboles. Pero los árboles no solo son bonitos...

He aquí algunos de los beneficios que los árboles les brindan a la gente, a los animales, a las ciudades y a las comunidades:

- Los árboles producen frutas exquisitas, como manzanas, naranjas y duraznos, y nueces, como almendras y avellanas.
- Los árboles dan comida y refugio a aves, ardillas y otros animales.
- Los árboles y arbustos bloquean el viento y resguardan los hogares del frío.
- Las raíces de los árboles mantienen el agua de lluvia en la tierra, con lo cual evitan que se inunden las zonas pavimentadas. Si el agua corre, puede arrastrar basura y contaminantes y llevarlos a riachuelos y ríos.
- Los árboles oxigenan el aire que respiramos y eliminan la contaminación.
- Los árboles evaporan agua de sus hojas, con lo que refrescan los días de calor.
- Los árboles dan sombra y refrescan estacionamientos, parques infantiles y otras zonas pavimentadas en días de calor.
- La sombra además ayuda a refrescar los edificios para que se use menos aire acondicionado y menos electricidad.

*En el dorso de esta hoja, anota el número de árboles y vehículos (autos y camiones que hay en la cuadra.*



CONÉCTATE CON NOSOTROS



PLUM LANDING es una  
producción de WGBH Boston

CON AUSPICIO  
CLAVE DE



Auspicio clave de la National Science Foundation y el Kendeda Fund: promovemos los valores que aportan a tener un planeta saludable.

Este material de PLUM LANDING se basa en trabajos apoyados por la National Science Foundation según la Subvención No. DRL-1516466. Toda opinión, hallazgo y conclusión o recomendación que se expresa en este material es del autor o autores y no necesariamente refleja los puntos de vista de la National Science Foundation.

TM/© 2017 WGBH Educational Foundation.